

# Simplified Psoriasis Index (SPI)

วันที่:

สำหรับกรอกข้อมูลโดยแพทย์หรือบุคลากรทางการแพทย์

ชื่อ-นามสกุล

เพศ

## ส่วนที่ 1A

กรุณาวงกลมล้อมรอบสัญลักษณ์ที่ให้ความใกล้เคียงกับการกระจายของผื่นสะเก็ดเงินในแต่ละส่วนของร่างกายผู้ป่วยมากที่สุด

0	±	<b>+</b>
---	---	----------

- 0** ไม่มีผื่นหรือมีผื่นบางๆเล็กน้อยกระจายไม่มากกว่า 2-3 ผื่น (0 คะแนน)
- ±** ผื่นเห็นเด่นชัดแต่ยังเหลือพื้นที่ผิวหนึ่งปกติจำนวนมาก (0.5 คะแนน)
- +** ผื่นกระจายเป็นบริเวณกว้างของตำแหน่งนั้นของร่างกาย (1 คะแนน)

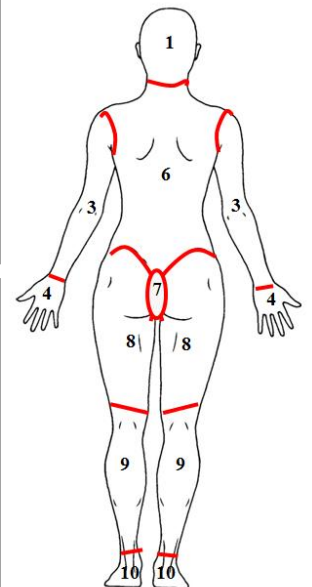
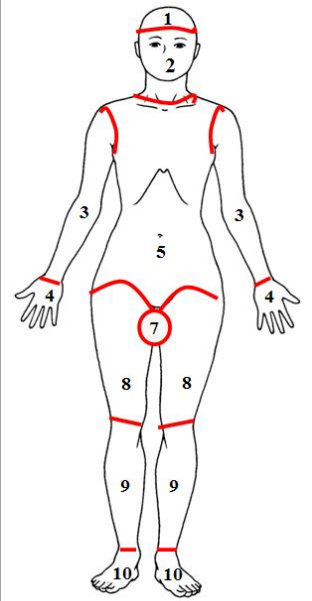
		0	½	1
1	หนังศีรษะและไรผม	0	±	+
2	หน้า คอ และ หู	0	±	+
3	แขน และ รักแร้	0	±	+
4	มือ นิ้วมือ เล็บมือ*	0	±	+
5	หน้าอก และ ท้อง	0	±	+
6	หลัง และ ไหล่ 2 ข้าง	0	±	+
7	บริเวณอวัยวะเพศ และ/หรือ รอบๆทวารหนัก	0	±	+
8	ก้น และ ต้นขา 2 ข้าง	0	±	+
9	หัวเข่า 2 ข้าง ขาส่วนล่าง 2 ข้าง และ ตาตุ่ม 2 ข้าง	0	±	+
10	เท้า นิ้วเท้า และเล็บเท้า*	0	±	+

\* กรณีที่เล็บมือและเล็บเท้า ถึงแม้ว่าผู้ป่วยจะไม่มีผื่นที่มือหรือเท้าเลย โปรดเลือกเครื่องหมาย ± ถ้าผู้ป่วยมีเล็บผิดปกติสะเก็ดเงิน ≥ 2 เล็บ หรือ เครื่องหมาย + ถ้าผู้ป่วยมีเล็บผิดปกติสะเก็ดเงิน ≥ 6 เล็บ

1A

คะแนนรวมทั้งหมดของการกระจายของผื่น: สูงสุด 10 คะแนน

ผลรวม



## ส่วนที่ 1B

กรุณาวงกลมล้อมรอบตัวเลือกที่มีความใกล้เคียงกับความรุนแรงของผื่นสะเก็ดเงินของผู้ป่วยในวันนี้มากที่สุด โดยประเมินเฉลี่ยจากผื่นสะเก็ดเงินทั้งหมดในร่างกาย (ไม่ใช่จากส่วนที่แยกที่สุดของร่างกาย)

- 0** ไม่มีผื่น / หรือมีรอยแดงจางๆ / หรือเหลือเป็นรอยดำเท่านั้น
- 1** รุนแรงเล็กน้อย คือ ผื่นแดงเล็กน้อย และ/หรือสะเก็ด โดยต้องคลำจึงทราบว่ามีบางส่วนของผื่นที่มีความหนา
- 2** รุนแรงเล็กน้อยถึงปานกลาง คือ ผื่นแดง และ/หรือสะเก็ด ที่ส่วนใหญ่คลำได้ค่อนข้างหนา
- 3** รุนแรงปานกลาง คือ ผื่นแดง และ/หรือสะเก็ด และ/หรือ ความหนาของผื่น
- 4** รุนแรงมาก คือ ผื่นแดง และ/หรือสะเก็ด และ/หรือ ความหนาของผื่นมาก
- 5** รุนแรงมากที่สุด คือ ผิวหนังมีการอักเสบแดงมาก

คะแนนความรุนแรงของผื่น: สูงสุด 5 คะแนน

1B

1A X 1B

คะแนนความรุนแรงของผื่นสะเก็ดเงินวันนี้ : 1A X 1B (S สูงสุด 50)

